

Grande Randonnée vers Paris

GRANDE TRAVERSÉE DE LA RÉUNION

du 1^{er} mai 2024
au
7 mai 2024



<https://www.ffrandonnee-reunion.re/gtr2024>



PARIS 2024

PRÉSENTATION : LA GRANDE RANDONNÉE VERS PARIS

À L'APPROCHE DES JEUX OLYMPIQUES ET PARALYMPIQUES DE PARIS 2024, LA FÉDÉRATION FRANÇAISE DE LA RANDONNÉE PÉDESTRE (FFRANDONNÉE), LABELLISÉE TERRE DE JEUX, LANCE UN ÉVÉNEMENT EXCEPTIONNEL : "LA GRANDE RANDONNÉE VERS PARIS".

CETTE INITIATIVE INÉDITE VISE À UNIR LES MARCHEURS ET RANDONNEURS DE TOUTE LA FRANCE, PARTANT DE 16 VILLES MÉTROPOLITAINES À TRAVERS 7 ITINÉRAIRES PRINCIPAUX, POUR CONVERGER VERS LA CAPITALE DU SAMEDI 13 JANVIER AU DIMANCHE 12 MAI 2024.

LA GRANDE RANDONNÉE VERS PARIS EST ORGANISÉE SOUS LE PATRONAGE DE LA COMMISSION NATIONALE FRANÇAISE POUR L'UNESCO DANS LE CADRE DE SON PROGRAMME « EN FORME POUR LA VIE ».



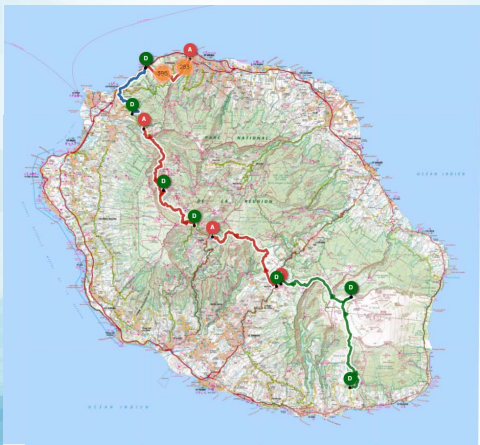


LA GRANDE TRAVERSÉE
DE LA RÉUNION

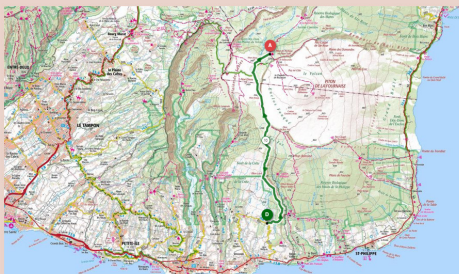
Du 1^{er} mai au 7 mai 2024, ambassadrice, ambassadeur et tous les amoureux de la nature et des beaux paysages de La Réunion traverseront cette belle île, de la pointe extrême australe de la France, jusqu'au Chef-lieu. Ils seront porteurs du message de tolérance, d'inclusion et de sportivité qu'envoie toute la population réunionnaise aux peuples du monde entier.

PRÉSENTATION

LES SEPT TRONCONS

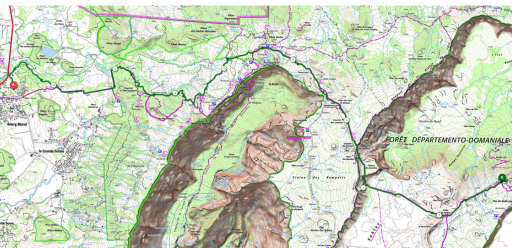


LES SEPT TRONCONS



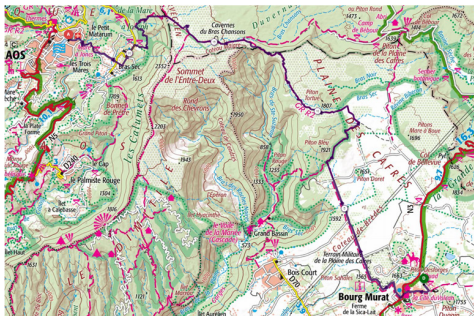
1e Mai : de Jacques Payet (St Joseph) au Gite du Volcan : 19 km ; 1800 m D+

LES SEPT TRONCONS



2 mai : du Gîte du Volcan à Bourg Murat (Le Tampon) : 23 km ; 1040 m D+ ; 1420 m D-

LES SEPT TRONCONS



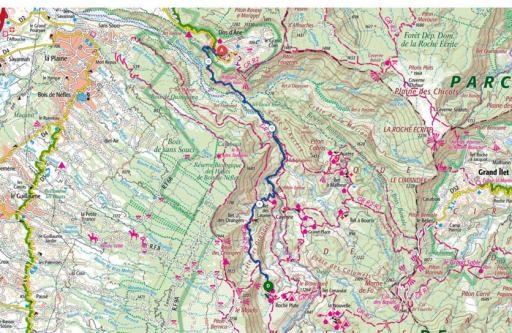
3 mai : De Bourg Murat à Cilaos Centre ville : 23 km ; 1040 m D+ ; 1420 m D-

LES SEPT TRONCONS



4 mai : De Cilaos à Roche plate (Mafate) : 15 km ; 1130 m D+ ; 1250 m D-

LES SEPT TRONCONS



5 mai : De Roche Plate à Dos d'âne (La Possession) : 17 km ; 1240 m D+ ; 1400 mD-

LES SEPT TRONCONS



6 mai 2024 : De Dos d'âne à la Grande Chaloupe (St Denis) : 15 km ; 581 D+ ;
1000 m D-

LES SEPT TRONCONS



7 mai 2024 : De la Grande Chaloupe à La Redoute (St Denis) : 17 km ; 840 m D+ ;
800 m D-

QUI PEUT Y PARTICIPER ?



La Grande Traversée de La Réunion s'adresse à toute personne, en bonne condition physique, entraînée à faire des distances comprises entre 15 et 25 km dans la journée, avec des dénivelés importants (entre + 600 et +1900).

Il ne s'agit pas d'un trail, pas de première place à prendre.

Chaque randonnée sera encadrée par des animateurs de randonnée pédestre brevetés qui assureront constamment la sécurité des participants et l'observation des règles en matière de préservation des sites traversés.

Il est nécessaire d'être titulaire de la licence fédérale 2023-2024 ou de prendre, au moment de l'inscription, le Pass Découverte pour 2,50 €/jour supplémentaire au tarif de 10 €/jour appliqué aux titulaires de la licence annuelle.

Vous pouvez choisir entre un, plusieurs ou les sept tronçons, au moment de votre inscription. En cas d'abandon, aucun remboursement ne sera dû. Vous n'êtes pas obligés de choisir des tronçons consécutifs. A titre d'exemple, vous pourrez vous inscrire pour le tronçon du 2 mai, puis le double tronçon des 4 et 5 mai.

Attention : si vous choisissez le double tronçon des 4 et 5 mai qui traversera Mafate en partant de l'Ilet à Cordes pour arriver au village de Dos d'âne, vous devrez obligatoirement choisir de passer la nuit du 4 au 5 au gîte à Roche Plate. A toutes les autres étapes, celles du 1e mai, du 2, du 3 et du 6, un transport en commun vous sera proposé pour vous ramener vers la gare routière la plus proche, au cas où vous décideriez d'arrêter. De même, au départ des tronçons, un transport en commun vous sera proposé depuis la gare routière la plus proche.

Si vous choisissez de faire plusieurs tronçons successifs, vous pourrez apporter ou faire porter vos affaires de rechange aux postes de ravitaillement prévus à chaque étape, afin d'éviter de transporter sur le dos le nécessaire pour tout le parcours.

COMMENT PARTICIPER ?

Sur le parcours de chaque tronçon, un ravitaillement sera proposé comprenant le petit-déjeuner de départ, le casse-croûte de la pause méridienne, de l'eau, etc.

Ceux qui poursuivront sur le tronçon suivant, pourront demander à bénéficier de l'hébergement en gîte qui sera proposé.

Mais ce n'est pas une obligation. Vous pourrez ainsi, par exemple, sur une étape, retrouver des proches et préférer passer la soirée et la nuit avec eux. Les accompagnements ne sont jamais pris en charge.

Un descriptif de l'équipement nécessaire sera communiqué à chaque participant ultérieurement.

COMMENT PARTICIPER ?

TARIF DE L'INSCRIPTION

Le coût par jour est de 10 € pour les titulaires de la licence fédérale annuelle.

Il est de 12,50 € pour ceux qui n'ont pas de licence à jour ou n'en ont pas.

Le coût des inscriptions peut être réglé, lors de l'inscription en ligne, avec sa carte bancaire (site sécurisé), par virement bancaire ou par chèque bancaire. Dans ce dernier cas, il doit être libellé pour le montant total de l'inscription en précisant au dos les références de l'inscription, à l'ordre du Comité de Randonnée Pédestre de La Réunion. Le chèque doit être adressé sous huitaine après l'inscription, sous peine d'annulation de l'inscription après une première alerte restée sans réponse, à :

Comité de Randonnée Pédestre de la Réunion,
8, rue de la Caserne, 9002 HLM Chirico, Petite île
97400 Saint Denis

Ce coût leur assure le ravitaillement de la journée et, pour ceux qui poursuivent sur le tronçon suivant, le repas et l'hébergement de la nuit.

Un t-shirt sera offert pour toute inscription entre 1 et 2 tronçons, deux -shirts entre 3 et 7 tronçons. Le port du t-shirt sera obligatoire durant la traversée, afin de permettre aux encadrants de distinguer les participants de la Grande Traversée de La Réunion des autres randonneurs se trouvant sur le parcours.

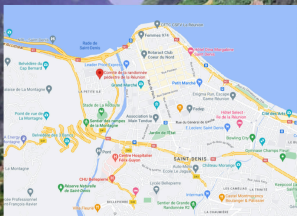
Comité de Randonnée Pédestre de La Réunion
8 rue de la Caserne 9002 HLM Chirico - Petite-Île
97400 Saint Denis

Ile de La Réunion

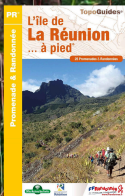
Tél/Fax : 0262 943 706

e-mail : ffrandonnee.comitedelareunion@gmail.com

<https://www.ffrandonnee-reunion.fr>



Vos outils pour bien randonner à La Réunion



L'application
Ma Rando[®]
est maintenant
disponible

